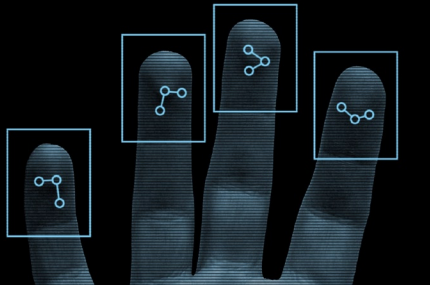




la gestion des effectifs
rendue facile



Série ITR-700

La collecte de données enfin rendue **robuste et fiable.**

- Affichage sur 2 lignes et à 16 caractères pour des messages ou des confirmations de transaction
- Système flexible avec options de connectivité TCP/IP, modem ou sans-fil
- Idéal pour l'industrie : sorties de relais permettant d'actionner des sonneries, des témoins lumineux, etc.
- Fonctionne avec les lecteurs de type code à barres, magnétique, de proximité ou carte à puce
- Montage au mur pour une installation sécuritaire



ITR-785

ITR-765 ou ITR-785: Le choix est le vôtre.

Les terminaux ITR-765 et ITR-785, efficaces et fiables, sont une solution idéale pour le suivi de gestion du temps et de présence ainsi que pour colliger de multiples niveaux de données de coût de main d'oeuvre. Ils permettent aussi d'effectuer la collecte des niveaux de production par individu ou par service. La forme et les fonctionnalités de ces appareils en font un excellent choix pour les environnements de bureau tout en présentant des boîtiers durables qui sont assez robustes pour accommoder les conditions difficiles trouvées dans les usines et les entrepôts.

Les fonctions biométriques optionnelles du ITR-785 améliorent la précision et garantissent un niveau de sécurité élevé avec l'authentification des employés. En plus de fournir un suivi des présences et des tâches, ce terminal à empreinte digitale permet aussi à votre organisation de contrôler et d'enregistrer les mouvements d'employés dans l'établissement. De même, ce terminal élimine la fraude provenant du poinçonnage par un autre collègue et règle le problème et les dépenses associés à la gestion de cartes d'employé tels les pertes, les vols ou les oublis de carte. Le ITR-785 peut être programmé pour identifier les employés par empreinte digitale seulement ou son usage peut être combiné avec des numéros NIP ou des cartes d'employé pour la vérification.

ITR supporte ses clients par le biais d'un réseau de succursales régionales et d'un centre d'assistance à la clientèle.

Série ITR-700

Les fonctions biométriques optionnelles améliorent la précision et garantissent un niveau de sécurité élevé avec l'authentification des employés.



ITR-765

Programmation

Le logiciel d'horlogerie et de communications ITR permet au terminal de:

- Opérer différemment selon le jour de la semaine
- Effectuer des relevés d'étape simple ou multiple ou des relevés conditionnels
- Valider les données
- Sélectionner la source de données (lecteur magnétique, clavier, etc.)
- Afficher l'information à partir de la base de données interne

Caractéristiques générales

- Fonctions de planification d'horaire: pour les périodes du matin et de la soirée vous ajustez le terminal à 'Swipe & Go'; durant le jour, réglez-le pour saisir les données liées aux tâches
- Le mode 'technicien' est disponible pour faciliter l'installation du terminal
- Possibilité d'actionner une sonnerie selon le jour de la semaine, peu importe le programme en cours sur le terminal
- Programmation des heures d'opération du modem
- Affichage de l'heure en plusieurs formats (US, européen, militaire ou 12 heures)
- Changement automatique à l'heure avancée

Caractéristiques techniques

Inclus:

- Relais pour sonnerie, porte, etc. (ITR-765: 1; ITR-785: 2)
- Détecteurs (contrôle de porte, etc.) (ITR-765: 1; ITR-785: 2)
- Ports de série additionnels pour balance ou imprimantes
- Bus 12C pour expansion des entrées/sorties (I/O)

Mémoire:

- 512 kilobits protégé par pile
- Distribution dynamique de la mémoire
- Méthode de mise à jour par enregistrement unique

Affichage:

- ACL avec éclairage de fond, 2 lignes de

16 caractères

- Voyant DEL pour signaler les irrégularités

Clavier:

- Touches de fonction: ITR-765 (6) et ITR-785 (8)
- 10 touches numériques
- 2 touches de navigation
- 4 touches de contrôle

Lecteurs:

- Code à barres (codes 39, ITF, 128)
- Magnétique (bande 1, bande 2, bande 3)
- Proximité (sans contact à 125 KHz)
- Weigand HID (26, 34, 36, 37, 44, 48 bits)
- Mifare
- Indala
- iClass Mifare carte à puce

Alimentation:

- 110/230 Volts CA @100 mA
- Pile de secours rechargeable incluse

Caractéristiques physiques:

- Hauteur: 6.7 pouces (17 cm)
- Largeur: 9.8 pouces (25 cm)
- Profondeur: 3.7 pouces (9.5 cm)
- Plage de températures: -4 à 140 °F (-20 à 60 °C)
- Humidité: jusqu'à 95% HR

Interface:

- RS-485 allant jusqu'à 31 terminaux
- RS-232 pour la connexion hôte
- TCP/IP - Carte Ethernet 10/100 Mb; compatible DHCP; PoE (optionnel)
- Modem optionnel 14 400 bps ou externe
- Sans-fil WI-FI 802.11 (optionnel)
- Bluetooth Classe 2 (optionnel)

ITR-785: Module optionnel de reconnaissance d'empreinte digitale

- Capteur actif à capacitance
 - Surface active étendue - 12.8 x 18.0 mm (256 X 360 pixels)
 - Capteur à semi-conducteur
 - Résolution d'image élevée à 508 dpi
- Taille du gabarit: 350 B
- Temps de réponse: 3 seconds max.
- Niveaux de sécurité: 5
- Acceptation/rejet des faux: 0.001
- Entreposage de gabarits: 9 000



Les horloges enregistreuses internationales C^{ie} Itée

2793 Halpern
St-Laurent, Québec H4S 1P8
Canada

Tél: 514-333-3273
Fax: 514-333-5460
Sans frais: 1-800-380-9935
info@itr.ca