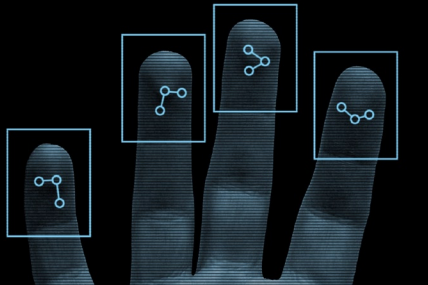




la gestion des effectifs
rendue facile



ITR HandPunch®

Mettez la main sur la solution précise et abordable.

- Plus économique que les systèmes de cartes
- Facile et rapide à utiliser
- Élimine les badgess
- Élimine les faux-poinçons effectués par des collègues



ITR supporte ses clients par le biais d'un réseau de succursales régionales et d'un centre d'assistance à la clientèle.

HandPunch®

Le terminal HandPunch® permet maintenant aux entreprises de toutes tailles de bénéficier de la précision et de la commodité de la biométrie. Utilisant une technologie éprouvée de géométrie de la main, ce lecteur n'est pas effractif et il est facile d'utilisation pour les employés. Il fonctionne dans différents types d'environnements de travail et il performe bien dans des conditions d'opération difficiles.

Chaque lecteur HandPunch® vendu par ITR sera livré au client avec le logiciel de communication d'ITR pré-installé permettant ainsi une intégration immédiate et en continu avec votre système de gestion de main d'oeuvre.

Technologie de géométrie de la main

Le terminal HandPunch® utilise la technologie biométrique éprouvée de géométrie de la main. L'appareil capte une image tri-dimensionnelle de la main à chaque fois qu'un employé poinçonne. La taille et la forme de la main sont utilisées pour vérifier l'identité avec une précision

incomparable. Aucune empreinte digitale ou empreinte de la paume est utilisée. Des voyants verts et rouges signalent à l'employé le statut de chaque poinçon. Il n'y a plus de questionnement : l'employé doit être présent pour poinçonner.

Touches programmables

Certains modèles du terminal HandPunch® ont deux touches paramétrables pour la collecte de données effectuée lorsque les employés poinçonnent. Les usages les plus courants incluent les transferts inter-service, les pourboires amassés, les codes de tâches ou les codes de paye. Les séquences de saisie à niveaux multiples peuvent être définies. Vous pouvez aussi régler les touches de gestion de données pour permettre aux employés de visionner leurs poinçons précédents. Enfin, pour réduire le nombre de frappes, les touches peuvent aussi être réglées pour saisir des données automatiquement tels que les numéros de services fréquemment utilisés ou le statut entrée/sortie.

TIMEZONE™ WEB

ITR HandPunch®

Chaque lecteur HandPunch® vendu par ITR sera livré au client avec le logiciel de communication d'ITR pré-installé permettant ainsi une intégration immédiate et en continu avec votre système de gestion de main d'oeuvre.

Options de communication

La communication standard vers le HandPunch® est fournie via la communication directe RS-232. Pour les installations sur un site ayant des unités multiples, certains modèles peuvent être mis en réseau via le filage RS-485. Un module de communication Ethernet et des modems téléphoniques sont aussi disponibles en option sur certains modèles.

Fonctions d'édition sur place

Certains modèles de HandPunch® permettent aux superviseurs de contourner les restrictions imposées aux usagers et de saisir au terminal même des informations telles que les poinçons manquants, les vacances prévues et les congés de maladie. Ce mode, protégé par mot de passe, donne une plus grande flexibilité au superviseur tout en diminuant le nombre de révisions requises à l'ordinateur.

Horaires des sonneries

L'option de planification d'horaire de sonnerie de certains modèles HandPunch® vous permet de programmer le jour, l'heure et la durée d'une série de sonneries. Les sonneries peuvent être réglées pour signaler le début ou la fin d'un quart de travail, d'un dîner ou d'une pause.

Contrôle de porte

Certains modèles HandPunch® sont capables de déverrouiller et de contrôler une porte. Des zones d'heures globales peuvent être utilisées pour restreindre l'accès aux employés.

Spécifications techniques

Taille:

- largeur : 8.85 po. (23.3 cm.)
- hauteur : 11.65 po. (29.6 cm.)
- profondeur : 8.55 po. (21.7 cm.)

Poids:

- 6 livres (2.7 kg.)

Alimentation:

- 12-24 Volts CD ou 12-24 Volts CA 50/60 Hz

Temps de vérification:

- moins d'une seconde

Mémoire de rétention:

- jusqu'à 5 ans via la pile lithium interne incluse

Mémoire tampon transactionnelle:

- HP-1000E/1000/2000/3000: 5 187 transactions
- HP-4000: 8 190 transactions

Taille du numéro d'identification:

- 1 à 10 caractères

Bande passante:

- 300 - 28.8K bps

Communications:

- HP-1000E : Ethernet seulement
- HP-1000/2000 : RS-232, modem
- HP-3000/4000 : Ethernet, RS-232, modem, RS-485 (4 et 2 fils); support de sortie RS-232 pour imprimante en série

Capacité:

- HP-1000E: 100 usagers
- HP-1000: 50 usagers, extensible à l'interne à 512 usagers
- HP-2000: 512 usagers
- HP-3000: 512 usagers, extensible à l'interne à 32 512 usagers
- HP-4000 : 530 usagers, extensible à l'interne à 3 498 usagers

Contrôles de porte (HP-3000/4000 seulement):

- sortie de verrouillage de porte 0-24 Volts CD, max. 100 mA
- surveillance de commutateur de porte
- sortie de sonnerie 0-24 Volts CD, max. 100 mA

Options:

- pile de secours (tous les modèles)
- modem interne à haute vitesse (tous les modèles)
- module de communications Ethernet: HP-3000/4000
- convertisseur de données (RS-232 vers RS-485): HP-3000/4000
- expansion de mémoire : voir la section Capacité
- 62 fuseaux horaires paramétrables par l'utilisateur- HP-3000/4000



Les horloges enregistreuses internationales C^{ie} Itée

2793 Halpern
St-Laurent, Québec H4S 1P8
Canada

Tél: 514-333-3273
Fax: 514-333-5460
Sans frais: 1-800-380-9935
info@itr.ca